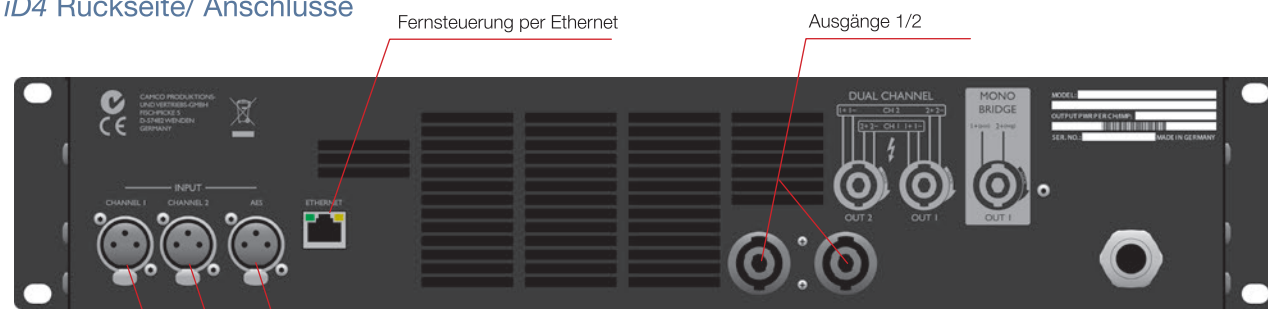


## iD4 Rückseite/ Anschlüsse



AES/EBU Eingänge 1/2

Analoge Eingänge 1/2

## DSP Spezifikationen iD4 & iD7

Audio Leistung	
Dynamikbereich (Eingang)	120 dB
Dynamikbereich (Ausgang)	117 dB
Frequenzbereich	20 Hz - 40 kHz
Abtastrate	96 kHz, digitale 64 bit Verarbeitung
Latenz	600 Mikrosekunden

## Audio Steuerungsparameter

Anzahl der param. Filter	10 im Eingang und 10 im Ausgang
Filtertypen	Bell, Shelving, Notch oder Allpass
Crossover Filter	Butterworth, Bessel, Linkwitz-Riley filter mit bis zu 24dB/Oktav
Eingangsverzögerung	max. 1 Sek. auf jedem Kanal
Ausgangsverzögerung	max. 20 ms auf jedem Kanal
Limiter	Limiter an allen Ein- und Ausgängen
Kompressor	6-fach Multibandkompressor
Eingangsverstärkung	-48 dB to +12 dB
Phasenumkehr	180° Umkehr

## Eigenschaften

Eingänge	2 AES/EBU und 2 analoge Eingänge
Routing	Konfigurierbares Routing auf allen Ein- und Ausgängen
Preset-Anzahl	50
Konfiguration	mittels PC (software inklusive)
Überwachung	In Echtzeit per PC oder Mac
Gruppierung	Gruppenfunktionen verfügbar
Software	verfügbar für Windows XP, Windows 7 und Mac OS

## Verstärker Spezifikationen

Power Spezifikationen	iD4	iD7	
Stereo Alle Kanäle unter Last @ 1 kHz, THD < 1%	16 Ω	600 W	750 W
	8 Ω	1100 W	1380 W
	4 Ω	1900 W	2300 W
	2 Ω	1500 W	3440 W
Mono Brücke @ 1 kHz, THD < 1%	16 Ω	2200 W	2760 W
	8 Ω	3800 W	4600 W
	4 Ω	3000 W	6880 W
Max. Ausgangsspannung	142 V <sub>p</sub> / 280 V <sub>pp</sub>	165 V <sub>p</sub> / 320 V <sub>pp</sub>	
Ausgangsschaltung	Class H	Class H	

Audio Leistung	iD4	iD7
Signal-Rausch-Verhältnis 10 Hz - 20 kHz, 8 Ω load	> 106 dB (A-gewichtet) > 103,5 dB (ungewichtet)	> 107,5dB (A-gewichtet) > 105 dB (ungewichtet)
THD+N (typisch) 20 Hz - 10 kHz, 4 Ω, 120 W Ausgang	< 0,02%	< 0,035%
Dämpfungsfaktor 8 Ω load, 1 kHz und weniger	> 400	> 400
Frequenzgang 4 Ω, 120 W output	10 Hz - 20 kHz ± 0.175 dB	10 Hz - 20 kHz ± 0.175 dB

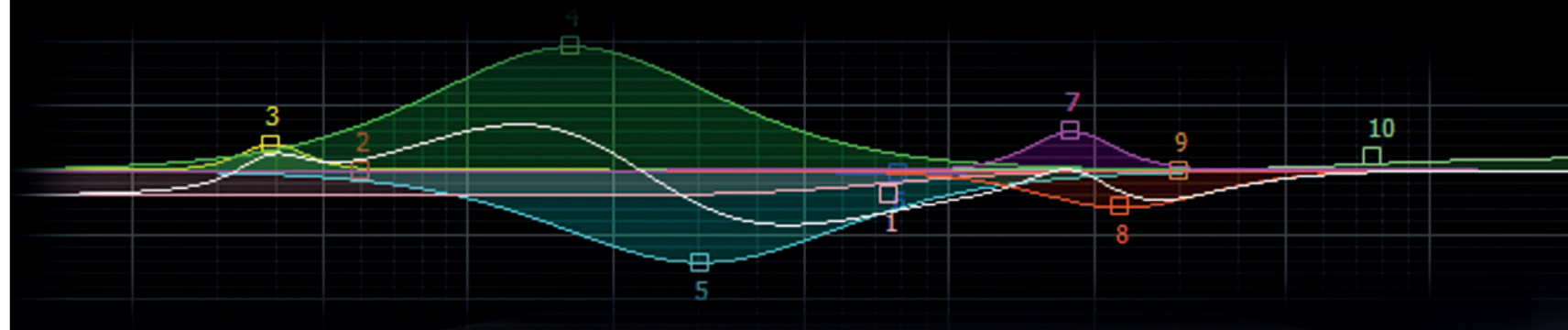
Eigenschaften	iD4	iD7
Eingangsimpedanz	29 kΩ symmetrisch	29 kΩ symmetrisch
Spannungsverstärkung	32 dB	32 dB
Schutzschaltungen	Eingangsstrombegrenzung, Schutzschaltung gegen Ein-/Ausschalttransienten, Temperaturüberwachung, Ausgangsspannungsschutz, temperaturabhängiger Leistungstransistor SOA Schutz, intelligente Netzabsicherung	
Anzeige	LEDs für Signal/Protect, CLIP, LCD (2 x 16 Zeichen)	

Dimensionen	iD4	iD7
Nettogewicht	9.4 kg	12.4 kg
Versandgewicht	11 kg	15 kg
Dimensionen (LxBxH)	483 x 88.1 x 419 mm	483 x 88.1 x 436 mm
Versanddimensionen (LxBxH)	600 x 105 x 527 mm	540 x 135 x 615 mm

Alle Spezifikationen können ohne vorherige Ankündigung geändert werden

# i-Series

Power Management System



# CAMCO

Amplifier - DSP - Software

## CAMCO

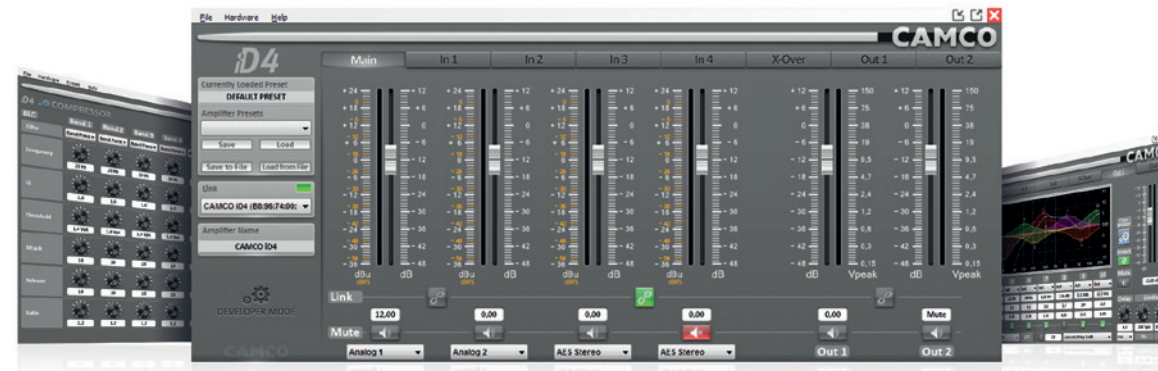
CAMCO Produktions- und Vertriebs-GmbH | Fischpicke 5 | D-57482 Wenden (-Gerlingen)  
Tel.: +49 (0)2762 408-0 | Fax: +49 (0)2762 408-10 | Web: www.camcoaudio.com



## Ausgezeichnete Class H Technologie mit neuen Funktionen

Die i-Serie erfasst alle wesentlichen Elemente des modernen CAMCO Verstärkerdesigns und vereint diese perfekt mit der leistungsfähigen "On-Board" 64-Bit-Digital-Verarbeitung, um so ein erweitertes Leistungsverstärker / DSP-Management-System für alle professionellen Anwendungen zu erhalten.

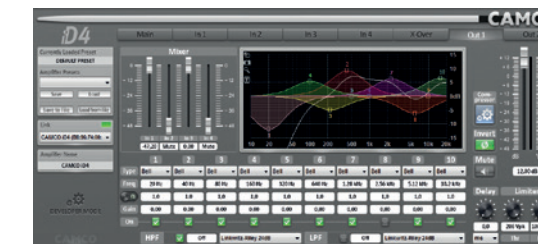
Zwei analoge Eingänge, zwei AES / EBU-Eingänge, zwei Ausgänge, zehn PEQ Bänder pro Ein-/Ausgang, ein Frequenzbereich von 20 Hz bis 40 kHz, eine robuste analoge Eingangsstufe, die sich mit Eingangsspannungen bis zu +23 dBu beschäftigt, ein ausgezeichneter Dynamikbereich von 120 dB, qualitativ hochwertige Wandler. Alle zusammen formen den Teil der umfangreichen Möglichkeiten der i-Serie und die daraus resultierenden Klangreinheit.



### Software

Neben einfach zu bedienenden und leicht zu konfigurierenden Systemeinstellungen enthält die Software alle Steuerfunktionen die professionelle Toningenieure benötigen. Sie wird grafisch dargestellt und ermöglicht so eine einfache und intuitive Bedienung.

Die zahlreichen Funktionen umfassen Gruppenbildung, klare grafische Bearbeitung von parametrischen EQ's, Speicherung von PEQ Diagrammen als Bilder, Export-Presets als Textdateien sowie die Möglichkeit Verzögerungen in Meter, Millimeter, Fuß, Zoll, Sekunden und Millisekunden zu messen. Weitere Funktionen sind die Fernüberwachung von Status, externen Geräten, Sicherheits-Zugriffsrechten und integriertem Remote-Firmware-Upgrade. Die Software ist für Windows XP, Windows 7 und Mac OS erhältlich.



Der integrierte DSP verfügt über 10 parametrische Equalizer (PEQs) für jeden Eingang und Ausgang. Bis zu 50 Presets können im DSP für den sofortigen Abruf gespeichert werden.



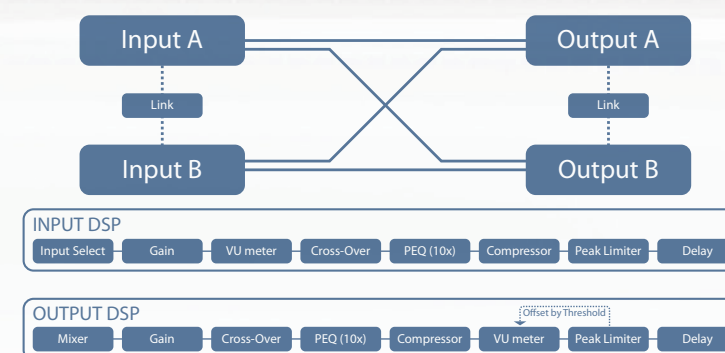
Der Multiband-Kompressor ermöglicht der i-Serie die operative Verarbeitung ihrer Musik die dann druckvoll aber immer noch sauber und transparent klingt.



### Verstärker

Der Verstärkerteil bietet höchst qualitative Leistung. CAMCO's neuester SMPS, hochwertiges Schutzsystem, intuitiver Steuerungs- und Drehschalter der den Zugriff auf alle Parameter und Funktionen steuert, einfache und klare Navigation.

Die 6 Schnellzugriff-Tasten auf der Frontplatte sind hinterleuchtet um sie sichtbar und somit in dunkler Umgebung leichter erreichbar zu machen.



Der DSP Bereich bietet eine breite Palette an Filtern, Kompressoren, Limiter- und Delayeinstellungen, und macht aus der i-Serie in ein vollwertiges Lautsprecher- und Leistungsmanagementssystem.

### DSP Bereich

Der DSP-Bereich verfügt über eine 96 kHz Sampling-Rate und qualitativ hochwertige Wandler mit einem Dynamikbereich von 117 dB für die analogen Eingänge und 120 dB an den Ausgängen für optimale Klangreinheit. Für jeden Ein- und Ausgang können auch 10 parametrische Filter, Limiter und Delays eingestellt werden, wodurch die i-Serie vollständig für jedes Lautsprechersystem konfigurierbar ist.

Besondere Merkmale sind Multiband-Kompressor für operative Verarbeitung Ihrer Musik- und Gruppenfunktion zur gleichzeitigen Steuerung mehrerer Systeme. Bis zu 50 Presets können über die Frontplatte der i-Serie für den sofortigen Abruf gespeichert werden.